

Blogerki polecają nowe Pampers Active Baby-Dry



Prawidłowy rozwój maluszka to pragnienie każdej mamy. Kiedy maluch jest zdrowy i radosny, jego mama jest spokojna i szczęśliwa. Pampers od lat wspiera rozwój dziecka, stosując rewolucyjne technologie i unowocześniając pieluszki, tak by były jeszcze lepsze i aby każdy mały skarb czuł się w nich naprawdę komfortowo.

Największą innowacją Pampers ostatnich 10 lat są unikalne chłonne kanaliki, które absorbują i równomiernie rozprowadzają wilgoć wewnątrz pieluszki. Dzięki nim skóra dziecka jest sucha aż do 12 godzin, co sprawia, że w ciągu dnia maluszek może odkrywać świat bez przeszkód, a w nocy po prostu spokojnie spać. Nowe pieluszki Pampers Active Baby-Dry z nowatorską technologią chłonnych kanalików są dostępne w sklepach w całej Polsce.

Podczas czerwcowej konferencji blogerów w Poznaniu, zorganizowaliśmy Warsztaty Pampers, w trakcie których wszyscy uczestnicy mieli okazję poznać nowe pieluszki Pampers Active Baby-Dry. Głównym tematem spotkania była innowacyjna technologia chłonnych kanalików, a także znaczenie suchej skóry i spokojnego snu dla prawidłowego rozwoju maluszka. Uczestniczące w warsztatach mamy miały możliwość przetestowania nowych pieluszek i przekonania się, jak w praktyce sprawdzają się innowacyjne rozwiązania Pampers.

Blogerki chętnie podzieliły się z nami swoimi opiniami.

Ucieszyłam się, że Pampers chce doskonalić swoje produkty i szuka coraz bardziej efektywnych rozwiązań – powiedziała

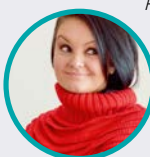
Josia Jaskółka (Matka jest tylko jedna).

Jednak, szczerze mówiąc, nie wierzyłam, że można w znaczący sposób unowocześnić dotychczasowe pieluszki. I wtedy odkryłam nową technologię z magicznymi kanalikami! To prawdziwa innowacja, do tego znakomita – dodała.



Chcieliśmy się też dowiedzieć, jak blogerki oceniają chłonne kanaliki.

Żeby przekonać się, co to za magia tkwi w tych kanalikach, wystarczy spróbować wlać do pieluszki wodę i zobaczyć jak znika i jak jest równomiernie rozprowadzana w jej wnętrzu – przekonywała **Agata Aleksandrowicz (Hafija).**



Płyn nie gromadzi się w jednym punkcie, ale proporcjonalnie wypełnia pieluszkę, tworząc charakterystyczne kanaliki na zewnątrz pieluszki. W pieluszce Pampers pupa dziecka, nawet jeżeli będzie brała udział w niemowlęcych harcach, zabawach i upadkach, pozostanie sucha, dzięki unikalnej chłonności kanalików i właściwościom wkładu absorbującego. Ponieważ wkład jest solidnie umiejscowiony w pieluszce, to nawet podczas zwiększonego ruchu czy snu nie przesuwa się w środku.

Zaciekawiliśmy nas także, czy blogerki poleciłyby pieluszki Pampers Active Baby-Dry innym mamom.

Czy bym zarekomendowała?

– powtórzyła **Alicja Kost (Mataja).**

Wypróbowałam nowe pieluszki Pampers i już je czynnie rekomenduję! Zarówno na blogu, jak i wśród świeżo upieczonych znajomych mam, bo tak się składa, że ostatnio jest sporo maluchów w moim otoczeniu. Pampers to jedyna marka pieluch, które mogę z czystym sumieniem polecić – podkreśliła blogerka. Sama jestem jej wierna od narodzin pierwszej córki, czyli od ponad 4 lat, i nigdy się nie zawiodłam. Zrobiłam co prawda w ciągu tego czasu kilka „skoków w bok” po to, by z ciekawości wypróbować inne marki, ale za każdym razem kończyło się to fiaskiem.



Przekonaj się sama, jak chłonne i wygodne są nowe pieluszki Pampers Active Baby-Dry. Gdy tylko Twoje dziecko zacznie ich używać, zauważysz, że różnią się znacząco od innych dostępnych na rynku. Rano, po całej nocy, efekt pełnej, mokrej pieluchy będzie widocznie zmniejszony, więc sama siebie zapytasz, gdzie podziało się siusiu.

